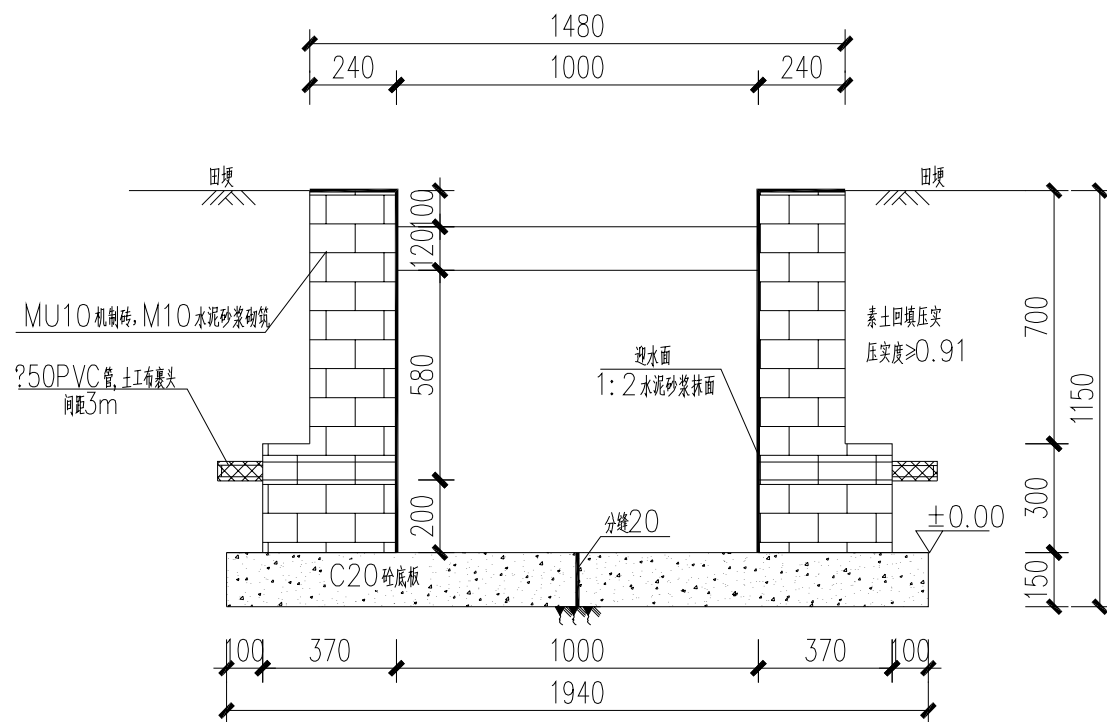


说明：  
1、图纸尺寸以mm计；  
2、主要建设内容：砖砌渠道2.805km；装配式水闸15座，  
过路涵15座，下田涵20座，放水口20座；

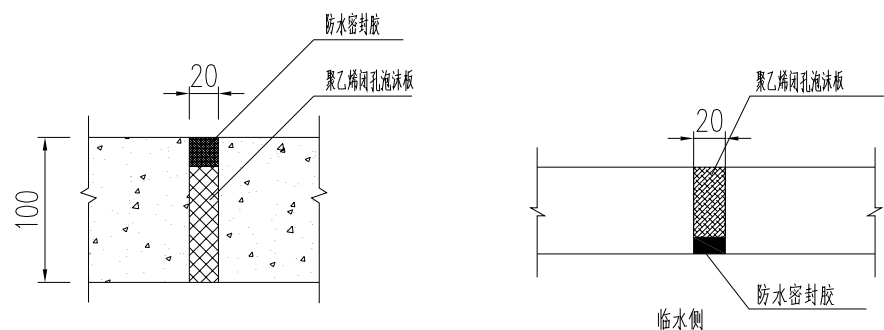
| 凤阳县水利勘察设计院 |            |  |                               |            |    |         |  |
|------------|------------|--|-------------------------------|------------|----|---------|--|
| 批准         | 赵明华        |  | 2023年凤阳县中都街道圩山村农田水利基础设施改造提升项目 |            |    | 初设 方案   |  |
| 核定         |            |  |                               |            |    | 土建 部分   |  |
| 审查         | 田升军        |  | 平面图                           |            |    |         |  |
| 校核         |            |  |                               |            |    |         |  |
| 设计         | 刘晓明        |  |                               |            |    |         |  |
| 制图         |            |  |                               |            |    |         |  |
| 设计证号       | A234008645 |  | 比例                            | 见图         | 日期 | 2023.12 |  |
|            |            |  | 图号                            | ZDJD-PM-01 |    |         |  |

(未加盖本院出图专用章无效)





1.0x1.0m (宽X高) 渠道衬砌标准断面图 1:100

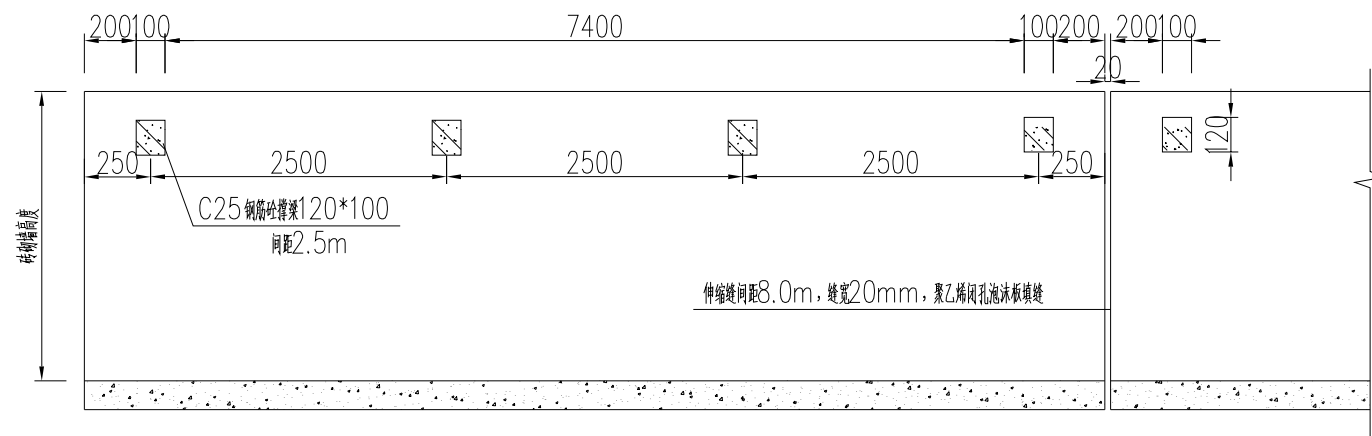


混凝土底板沉降缝构造图 1:20

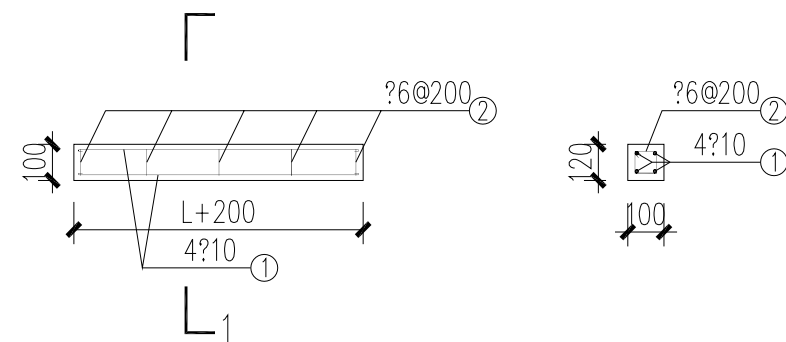
砖砌渠纵断面图 1:25

说明:

- 1、本图尺寸单位高程以m计,其余以mm计;
- 2、材料强度等级:钢筋混凝土为C25,混凝土为C20,砖采用MU10机制砖,砂浆为M10,水泥砂浆抹面厚度为20mm;
- 3、砖砌渠道:间隔8m设一道伸缩缝,缝内填充聚乙烯闭孔泡沫板,每隔3m设排水孔,每隔2.5m设一道支撑梁;
- 4、填方填筑前应清除填筑范围的草皮、淤泥、腐殖物等,回填需分层压实,压实度不小于0.91;
- 5、图中未尽事宜按现行有关规范执行。



砖砌渠纵断面图 1:100



预制撑杆横剖面图 1:100

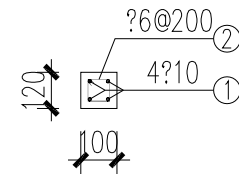
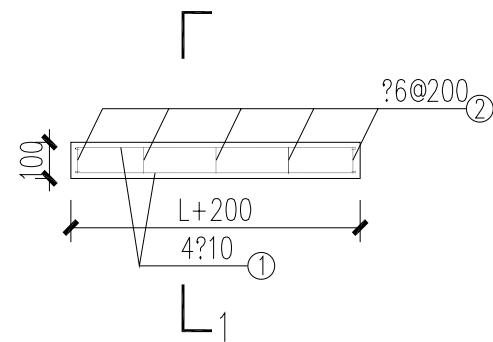
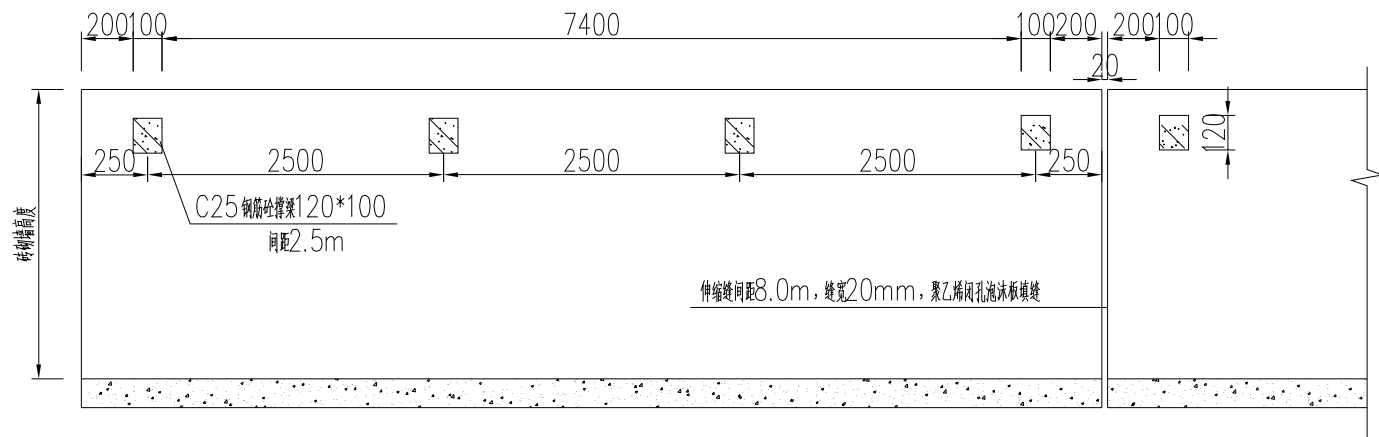
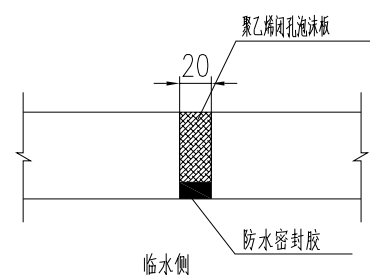
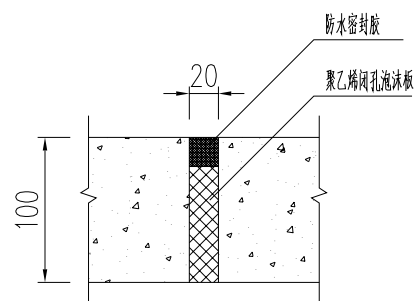
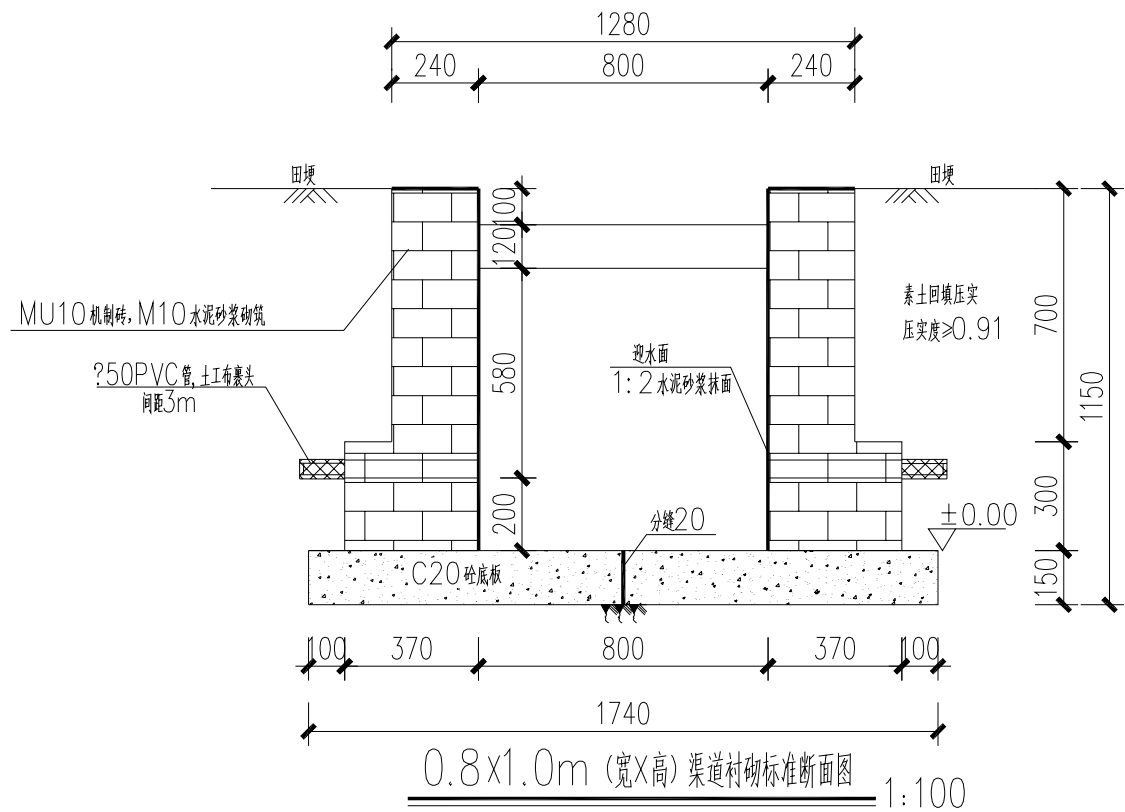
1-1剖面图 1:100

预制撑杆配筋图

| 编号 | 钢筋型式(cm)            | 等级 | 直径(mm) |
|----|---------------------|----|--------|
| ①  | $\boxed{60} \infty$ | 一级 | 6      |
| ②  | $\overline{L+200}$  | 一级 | 10     |

| 凤阳县水利勘察设计院 |            |  |                                   |            |    |         |  |
|------------|------------|--|-----------------------------------|------------|----|---------|--|
| 批准         | 赵时章        |  | 2023年凤阳县中都街道圩山村农田水利<br>基础设施改造提升项目 |            |    | 初设 方案   |  |
| 核定         |            |  |                                   |            |    | 土建 部分   |  |
| 审查         | 田升军        |  | 1m×1m砖砌渠                          |            |    |         |  |
| 校核         |            |  |                                   |            |    |         |  |
| 设计         | 刘晓军        |  | 比 例                               | 见图         | 日期 | 2023.12 |  |
| 制图         |            |  |                                   |            |    |         |  |
| 设计证号       | A234008645 |  | 图 号                               | ZDJD-QD-01 |    |         |  |

(未加盖本院出图专用章无效)



预制撑杆配筋图

| 编号 | 钢筋型式(cm) | 等级 | 直径(mm) |
|----|----------|----|--------|
| ①  | 60       | 一级 | 6      |
| ②  | L+200    | 一级 | 10     |

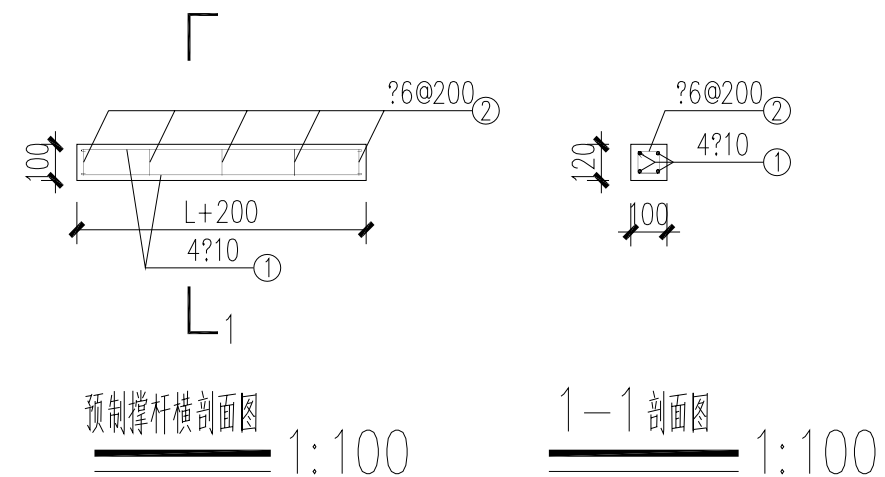
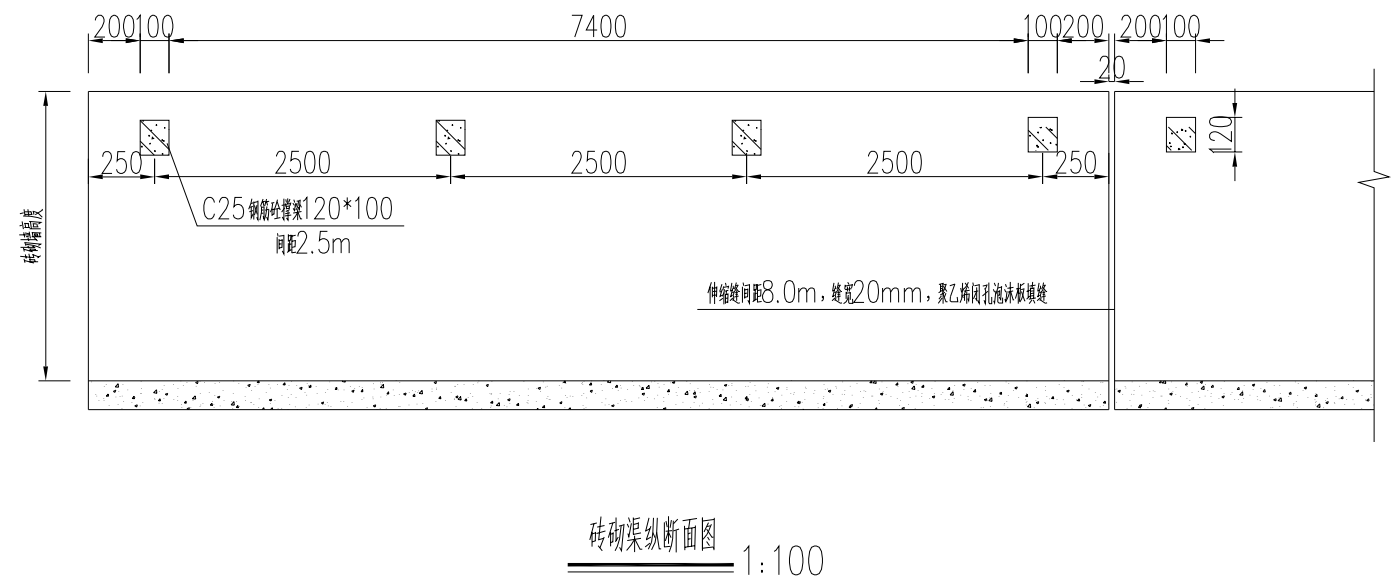
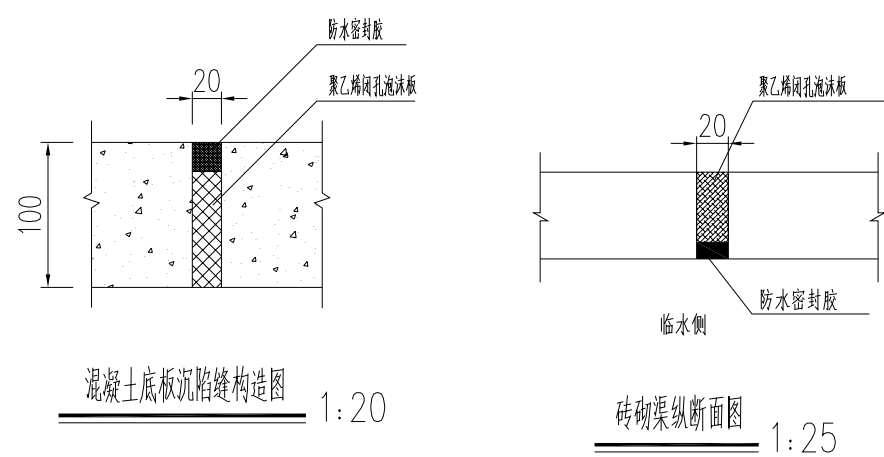
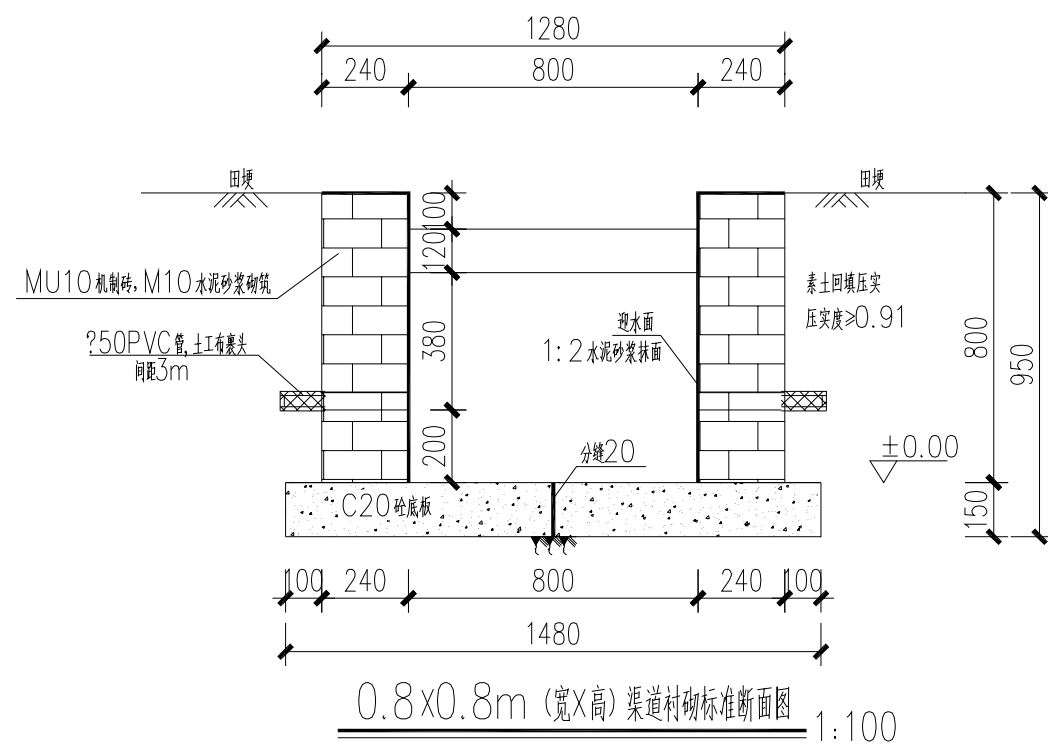
说明:



- 本图尺寸单位高程以m计，其余以mm计；
- 材料强度等级：钢筋混凝土为C25，混凝土为C20，砖采用MU10机制砖，砂浆为M10，水泥砂浆抹面厚度为20mm；
- 砖砌渠道：间隔8m设一道伸缩缝，缝内填充聚乙烯闭孔泡沫板，每隔3m设排水孔，每隔2.5m设一道支撑梁；
- 填方填筑前应清除填筑范围的草皮、淤泥、腐殖物等，回填需分层压实，压实度不小于0.91；
- 图中未尽事宜按现行有关规范执行。

凤阳县水利勘察设计院

|      |            |                               |            |            |
|------|------------|-------------------------------|------------|------------|
| 批准   | 赵时章        | 2023年凤阳县中都街道圩山村农田水利基础设施改造提升项目 | 初设         | 方案         |
| 核定   |            |                               | 土建         | 部分         |
| 审查   | 田升军        |                               |            |            |
| 校核   |            |                               |            |            |
| 设计   |            |                               |            |            |
| 制图   | 刘晓军        |                               |            |            |
| 设计证号 | A234008645 | 比例                            | 见图         | 日期 2023.12 |
|      |            | 图号                            | ZDJD-QD-02 |            |

(未加盖本院出图专用章无效)

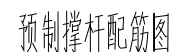
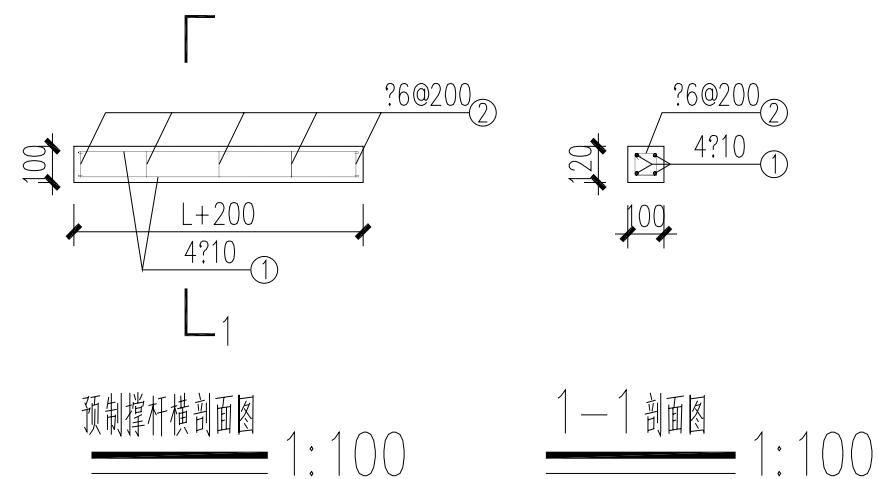
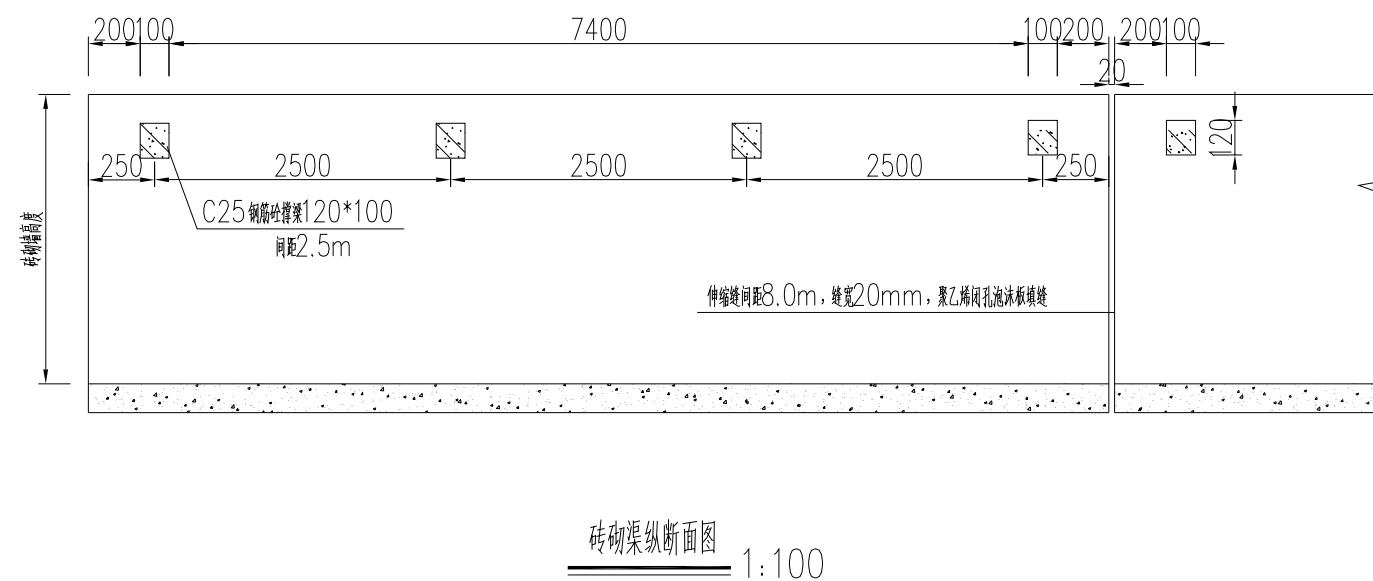
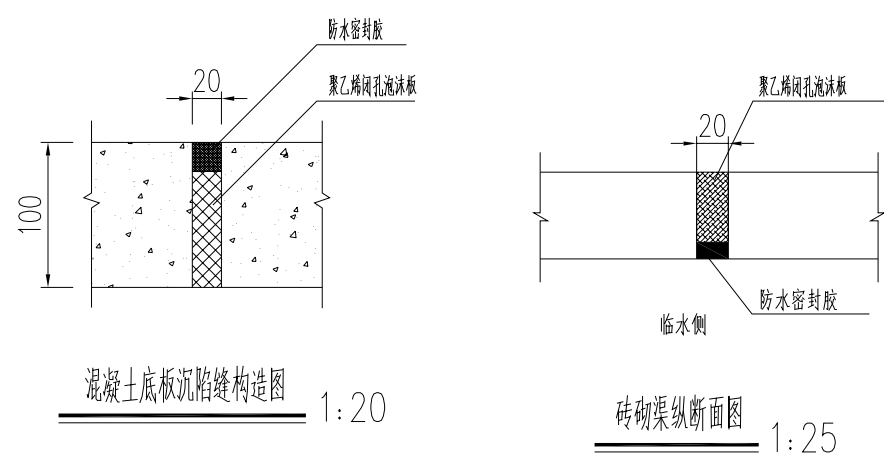
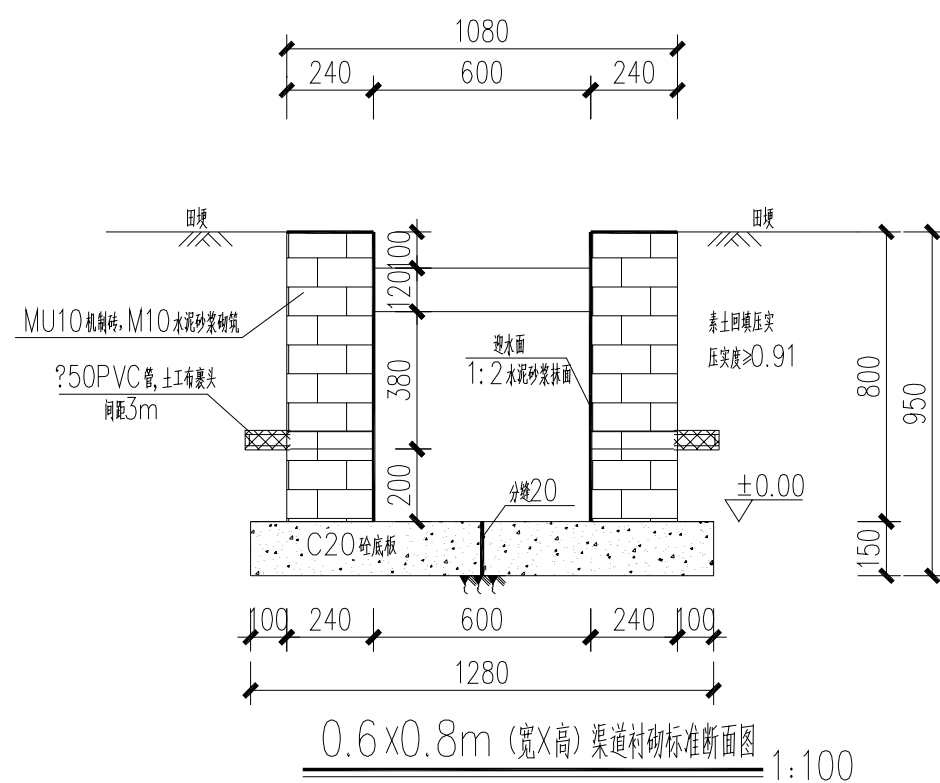




| 编号 | 钢筋型式(cm)  | 等级 | 直径(mm) |
|----|---|----|--------|
| ①  |  | 一级 | 6      |
| ②  |  | 一级 | 10     |

说明:

- 1、本图尺寸单位高程以m计,其余以mm计;
- 2、材料强度等级:钢筋混凝土为C25,混凝土为C20,砖采用MU10机制砖,砂浆为M10,水泥砂浆抹面厚度为20mm;
- 3、砖砌渠道:间隔8m设一道伸缩缝,缝内填充聚乙烯闭孔泡沫板,每隔3m设排水孔,每隔2.5m设一道支撑梁,
- 4、填方填筑前应清除填筑范围的草皮、淤泥、腐植物等,回填需分层压实,压实度不小于0.91;
- 5、图中未尽事宜按现行有关规范执行。

| 凤阳县水利勘察设计院 |            |    |                                   |    |    |         |  |
|------------|------------|----|-----------------------------------|----|----|---------|--|
| 批准         | 赵时李        |    | 2023年凤阳县中都街道圩山村农田水利<br>基础设施改造提升项目 |    |    | 初设 方案   |  |
| 核定         |            |    |                                   |    |    | 土建 部分   |  |
| 审查         | 田升景        |    | 0.8×0.8m砖砌渠                       |    |    |         |  |
| 校核         |            |    |                                   |    |    |         |  |
| 设计         | 刘晓军        |    |                                   |    |    |         |  |
| 制图         |            |    |                                   |    |    |         |  |
| 设计证号       | A234008645 | 图号 | ZDJD-QD-03                        |    |    |         |  |
|            |            |    | 比例                                | 见图 | 日期 | 2023.12 |  |

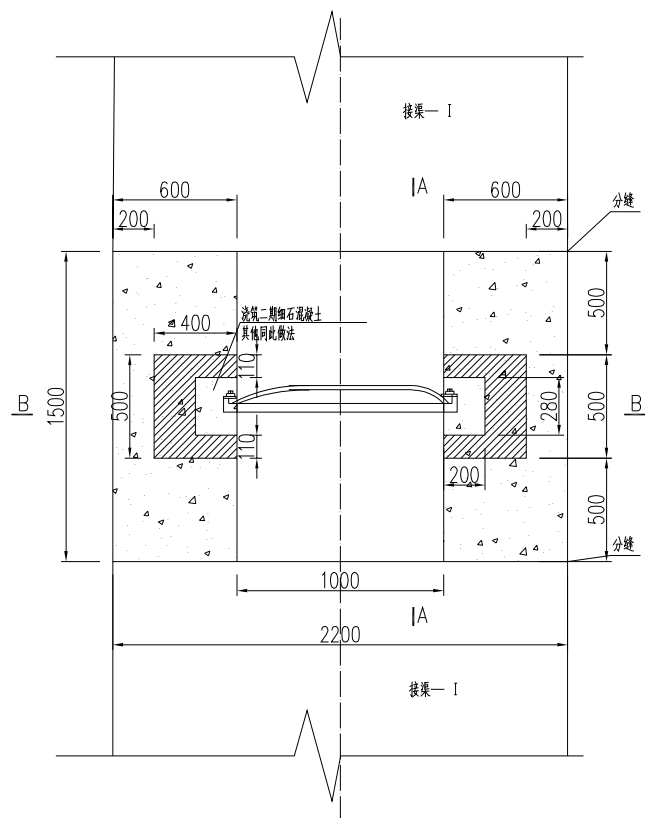


| 编号 | 钢筋型式(cm)  | 等级 | 直径(mm) |
|----|---|----|--------|
| ①  |  | 一级 | 6      |
| ②  |  | 一级 | 10     |

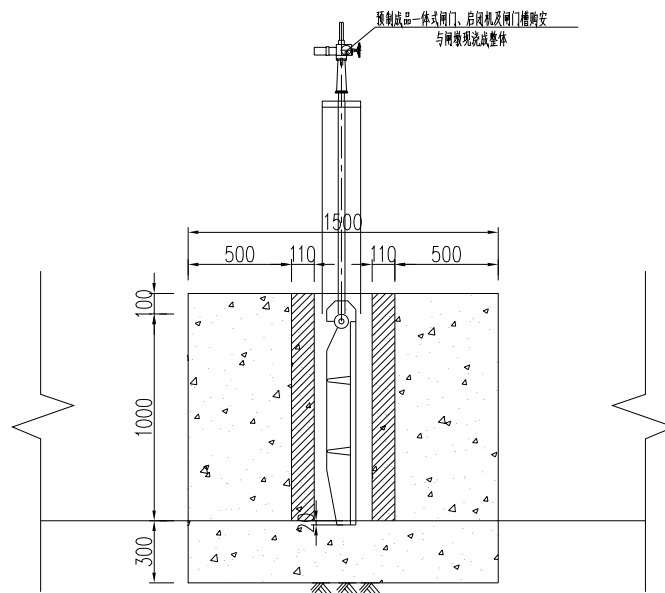
说明:

- 1、本图尺寸单位高程以m计,其余以mm计;
- 2、材料强度等级:钢筋混凝土为C25,混凝土为C20,砖采用MU10机制砖,砂浆为M10,水泥砂浆抹面厚度为20mm;
- 3、砖砌渠道:间隔8m设一道伸缩缝,缝内填充聚乙烯闭孔泡沫板,每隔3m设排水孔,每隔2.5m设一道支撑梁,
- 4、填方填筑前应清除填筑范围的草皮、淤泥、腐植物等,回填需分层压实,压实度不小于0.91;
- 5、图中未尽事宜按现行有关规范执行。

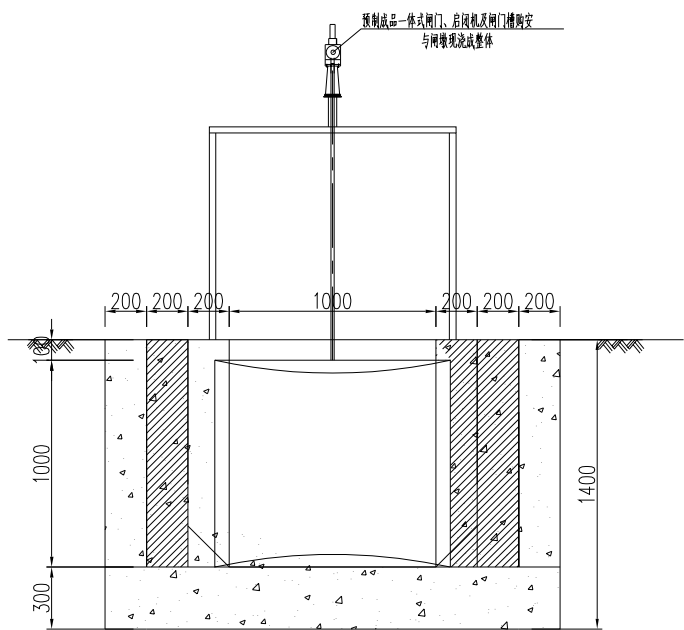
| 凤阳县水利勘察设计院 |            |  |                                   |            |    |         |    |
|------------|------------|--|-----------------------------------|------------|----|---------|----|
| 批准         | 赵时季        |  | 2023年凤阳县中都街道圩山村农田水利<br>基础设施改造提升项目 |            |    | 初设      | 方案 |
| 核定         |            |  |                                   |            |    | 土建      | 部分 |
| 审查         |            |  | 0.6×0.8m砖砌渠                       |            |    |         |    |
| 校核         | 田升军        |  |                                   |            |    |         |    |
| 设计         |            |  |                                   |            |    |         |    |
| 制图         | 刘晗宇        |  | 比例                                | 见图         | 日期 | 2023.12 |    |
| 设计证号       | A234008645 |  | 图号                                | ZDJD-QD-04 |    |         |    |



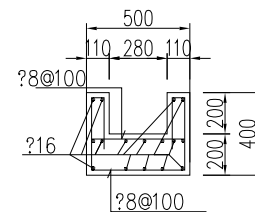
平面图 1:25



A—A 剖面图 1:25



B—B 剖面图 1:25



一体式闸门闸槽配筋图 1:25

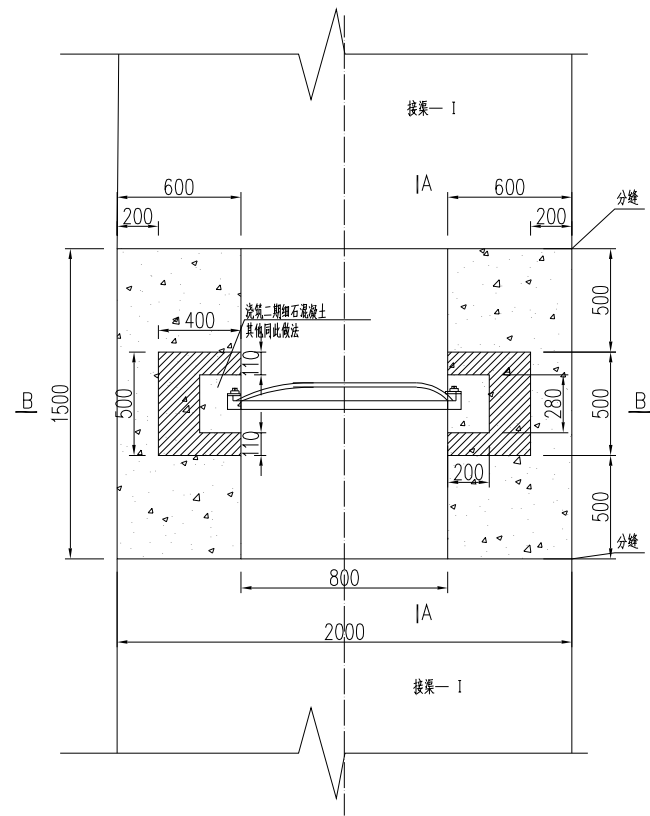
说明:

- 图中单位: 尺寸以mm计, 高程(相对高程)以m计;
- 闸门采用一体式双面止水铸铁闸门, 配2.0t手摇螺杆启闭机, 施工时可由厂家现场指导预埋件安装及二期混凝土浇筑;
- 砼强度等级: 闸门二期混凝土为C20细石混凝土, 闸槽C25钢筋混凝土, 基础底板为C20砼;
- 闸体两侧回填土采用粉质粘土, 压实不小于0.94;
- 混凝土保护层厚度30mm。

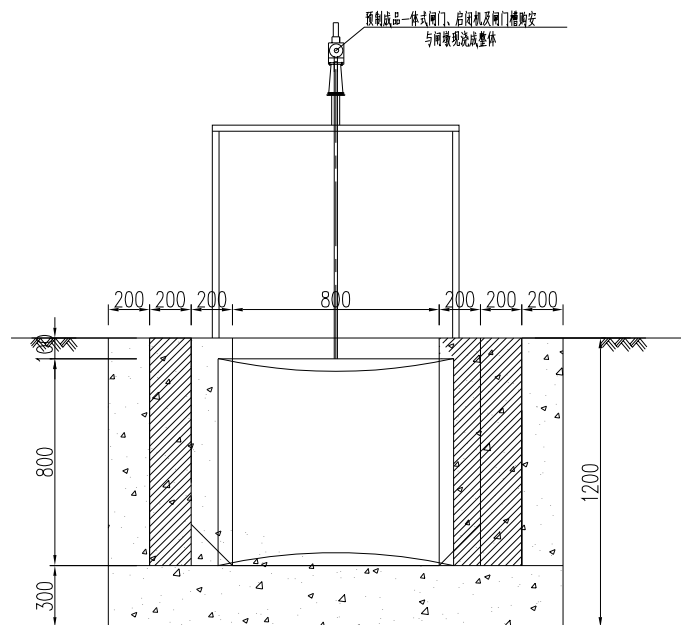
## 凤阳县水利勘察设计院

|      |            |                               |            |         |
|------|------------|-------------------------------|------------|---------|
| 批准   | 赵时章        | 2023年凤阳县中都街道圩山村农田水利基础设施改造提升项目 | 初设         | 方案      |
| 核定   |            |                               | 土建         | 部分      |
| 审查   | 田升军        | 1.0X1.0装配式水闸                  |            |         |
| 校核   |            |                               |            |         |
| 设计   | 刘晓军        | 比例                            | 见图         | 日期      |
| 制图   |            | 图号                            | ZDJD-SZ-01 | 2023.12 |
| 设计证号 | A234008645 |                               |            |         |

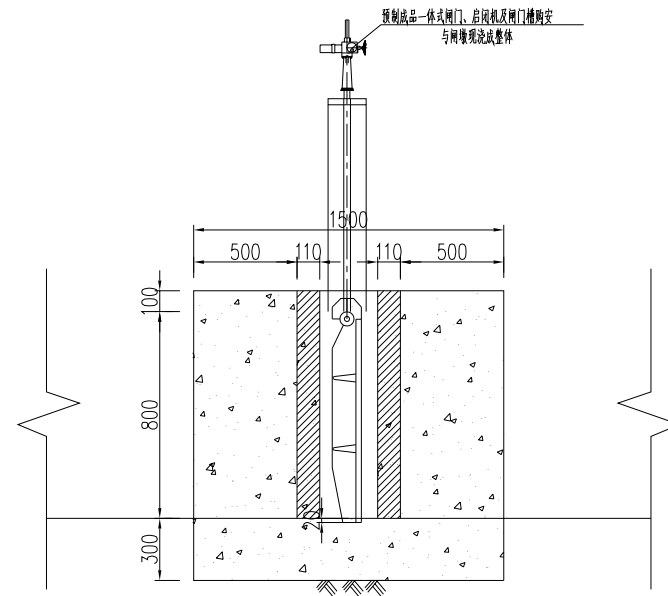
(未加盖本院出图专用章无效)



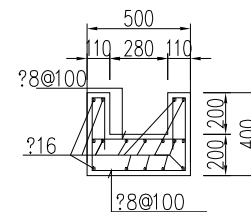
平面图 1:25



B-B剖面图 1:25



A-A剖面图 1:25



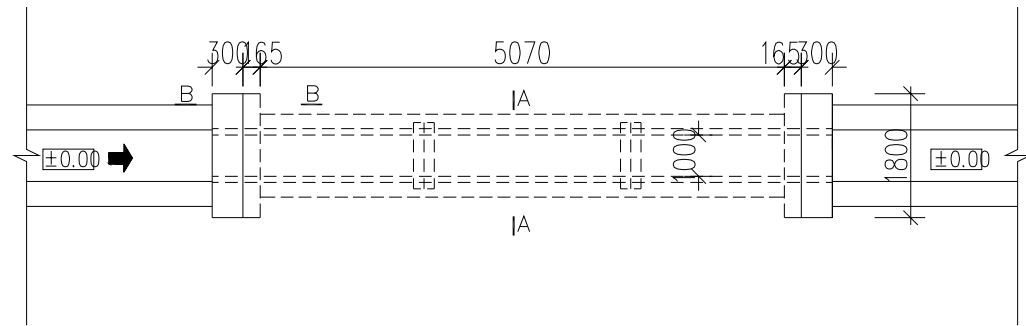
一体式闸门槽配筋图 1:25

说明:

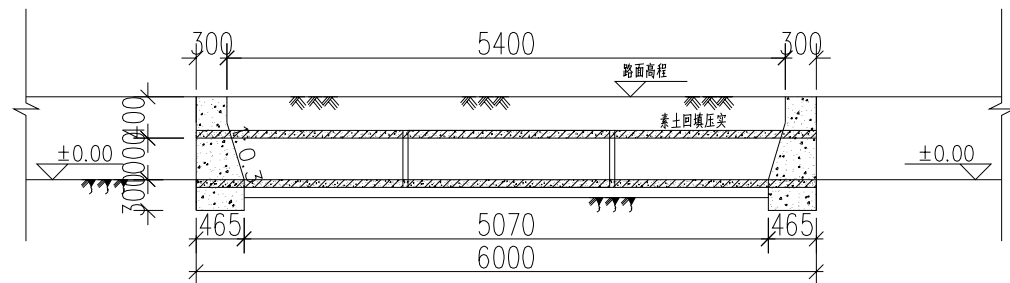
- 图中单位: 尺寸以mm计, 高程(相对高程)以m计;
- 闸门采用一体式双面止水钢闸门, 配2.0t手摇螺杆启闭机, 施工时由厂家现场指导预埋件安装及二期混凝土浇筑;
- 砼强度等级: 闸门二期混凝土为C20细石混凝土, 闸墙C25钢筋混凝土, 基础底板为C20砼;
- 闸体两侧回填土采用粉质粘土, 压实不小于0.94;
- 混凝土保护层厚度30mm。

| 凤阳县水利勘察设计院 |            |  |                               |            |    |         |  |
|------------|------------|--|-------------------------------|------------|----|---------|--|
| 批准         | 赵时季        |  | 2023年凤阳县中都街道圩山村农田水利基础设施改造提升项目 |            |    | 初设 方案   |  |
| 核定         |            |  |                               |            |    | 土建 部分   |  |
| 审查         | 田升军        |  | 0.8×0.8装配式水闸                  |            |    |         |  |
| 校核         |            |  |                               |            |    |         |  |
| 设计         | 刘晓军        |  | 比例                            | 见图         | 日期 | 2023.12 |  |
| 制图         |            |  |                               |            |    |         |  |
| 设计证号       | A234008645 |  | 图号                            | ZDJD-SZ-02 |    |         |  |

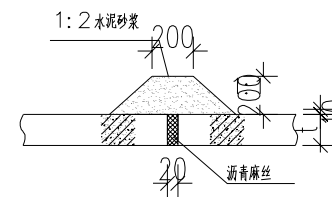
(未加盖本院出图专用章无效)



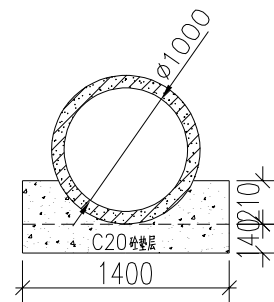
平面图 1:50



剖面图 1:50



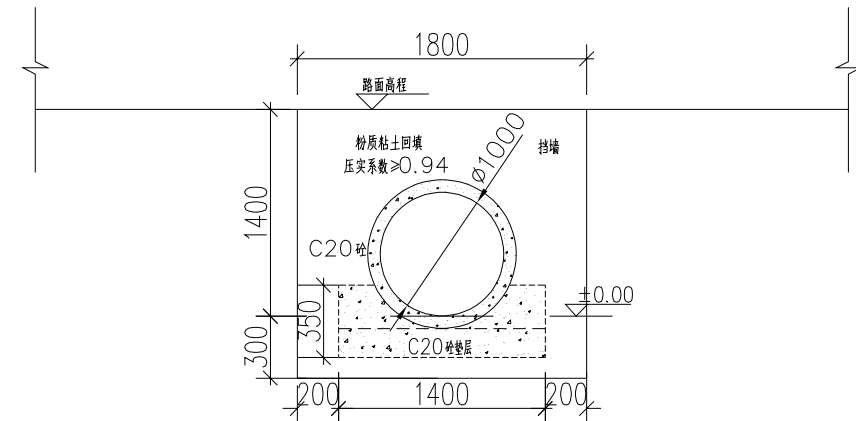
涵管接口大样 1:10



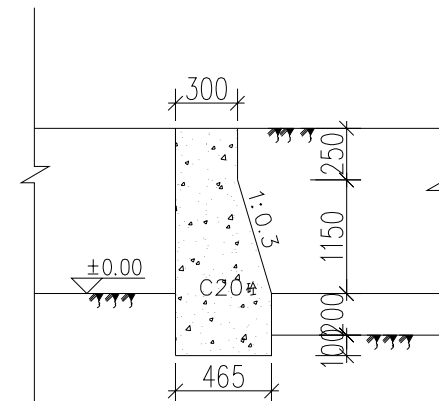
洞身断面图 (A-A) 1:25

说明:

- 1、图中尺寸单位以mm计,高程单位以m计,均为相对高程;
- 2、涵洞采用钢筋混凝土平口管,2.0m一节共3节;
- 3、砼标号:基础垫层为C20;
- 4、进出口挡墙为C20砼重力式,回填粉质粘土应分层夯实;
- 5、涵洞具体长度及挡土墙尺寸可根据路面高程、宽度现场核定后可适当调整;
- 6、涵桥防撞墩长度可根据实际情况调整,防撞墩超过沟边线 $\geq 200\text{mm}$ ;
- 7、桥面道路按原路面恢复,或采用区内典型泥结石路面;
- 8、粉质粘土回填压实系数 $\geq 0.94$ 。
- 9、图中工程量表仅供参考,具体以实际发生为准。



进出口立视图 1:25



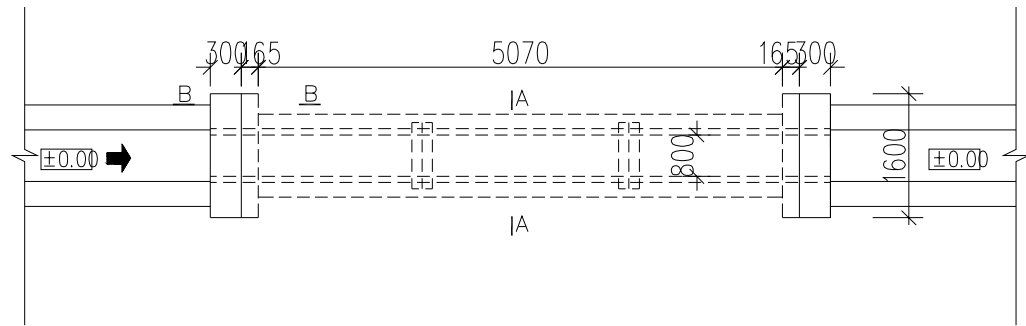
进出口挡墙断面图 (B-B) 1:25

## 凤阳县水利勘察设计院

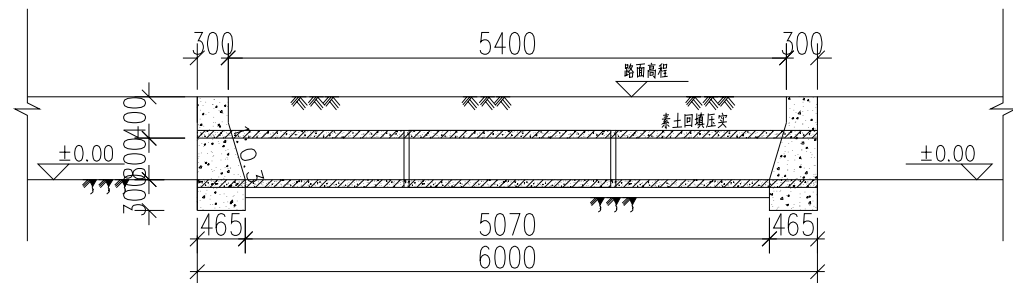
|      |            |                               |             |         |
|------|------------|-------------------------------|-------------|---------|
| 批准   | 赵时章        | 2023年凤阳县中都街道圩山村农田水利基础设施改造提升项目 | 初设          | 方案      |
| 核定   |            |                               | 土建          | 部分      |
| 审查   | 田升军        | φ1000过路涵                      |             |         |
| 校核   |            |                               |             |         |
| 设计   | 刘晓军        | 比例                            | 见图          | 日期      |
| 制图   |            | 图号                            | ZDJD-GLH-01 | 2023.12 |
| 设计证号 | A234008645 |                               |             |         |

(未加盖本院出图专用章无效)

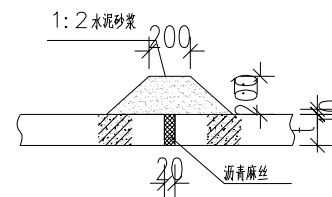




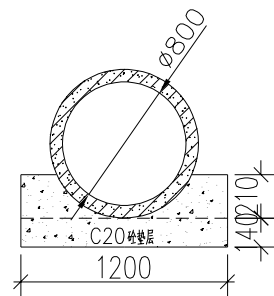
平面图 1:50



剖面图 1:50



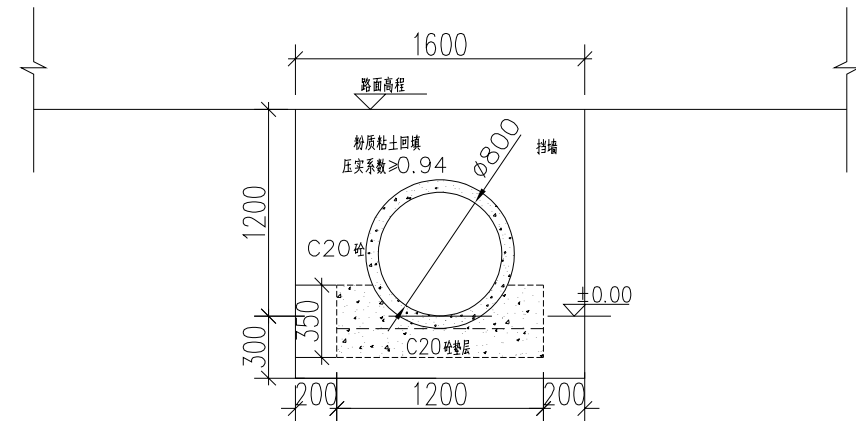
涵管接口大样 1:10



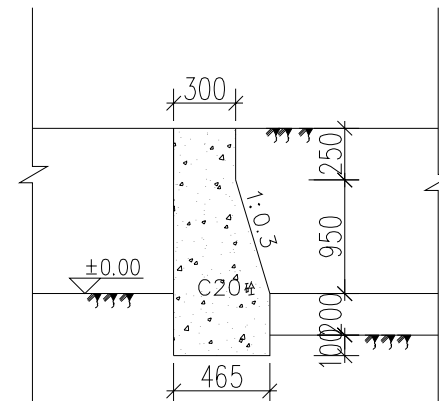
洞身断面图 (A-A) 1:25

说明:

- 1、图中尺寸单位以mm计,高程单位以m计,均为相对高程;
- 2、涵洞采用钢筋混凝土平口管,2.0m一节共3节;
- 3、砼标号:基础垫层为C20;
- 4、进出口挡墙为C20砼重力式,回填粉质粘土应分层夯实;
- 5、涵洞具体长度及挡土墙尺寸可根据路面高程、宽度现场核定后可适当调整;
- 6、涵桥防撞墩长度可根据实际情况调整,防撞墩超过边线 $\geq 200\text{mm}$ ;
- 7、桥面道路按原路面恢复,或采用区内典型泥结石路面;
- 8、粉质粘土回填压实系数 $\geq 0.94$ 。
- 9、图中工程量表仅供参考,具体以实际发生为准。



进出口立视图 1:25

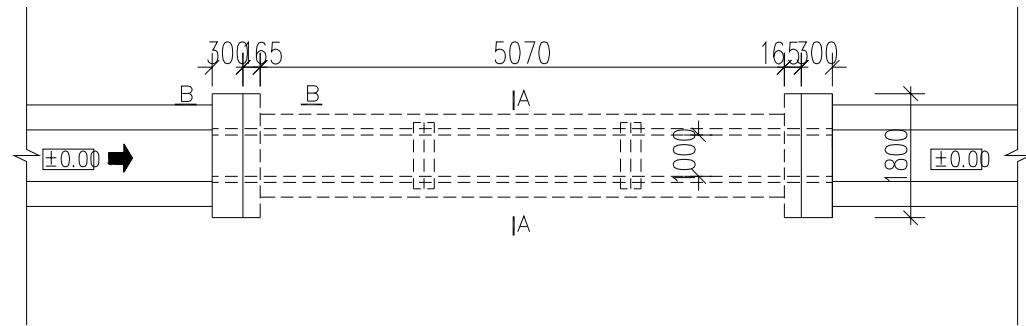


进出口挡墙断面图 (B-B) 1:25

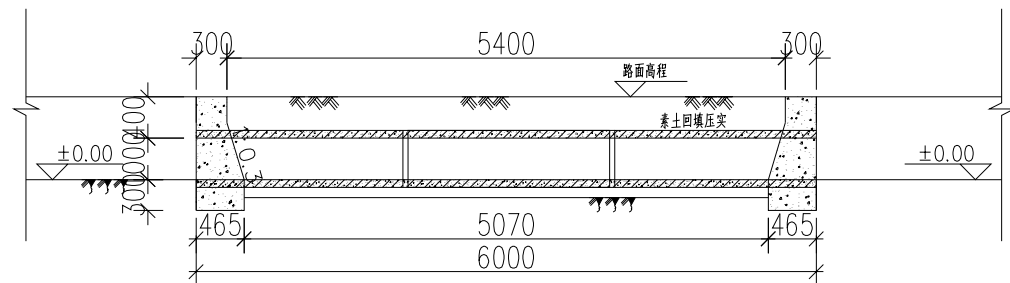
## 凤阳县水利勘察设计院

|      |            |                               |             |         |
|------|------------|-------------------------------|-------------|---------|
| 批准   | 赵时章        | 2023年凤阳县中都街道圩山村农田水利基础设施改造提升项目 | 初设          | 方案      |
| 核定   |            |                               | 土建          | 部分      |
| 审查   | 田升军        | Φ800过路涵                       |             |         |
| 校核   |            |                               |             |         |
| 设计   | 刘晓军        | 比例                            | 见图          | 日期      |
| 制图   |            | 图号                            | ZDJD-GLH-02 | 2023.12 |
| 设计证号 | A234008645 |                               |             |         |

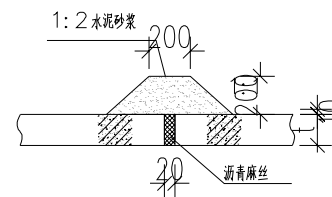
(未加盖本院出图专用章无效)



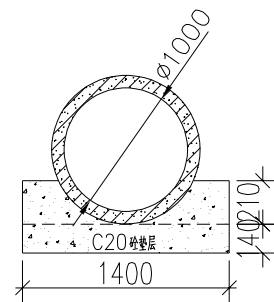
平面图 1:50



剖面图 1:50



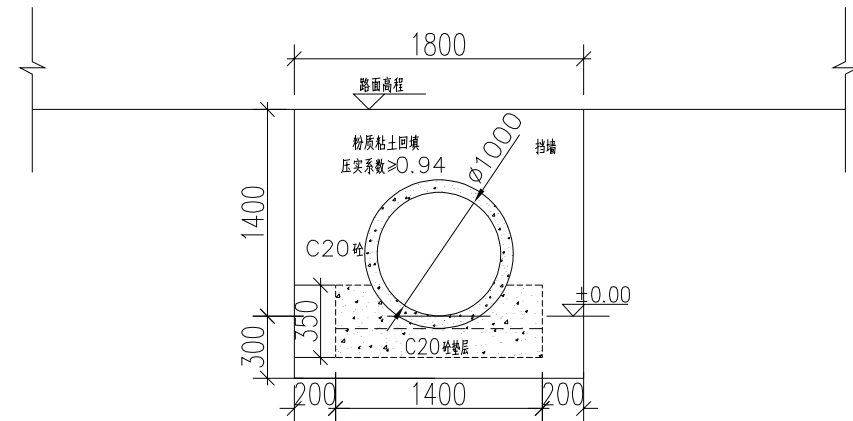
涵管接口大样 1:10



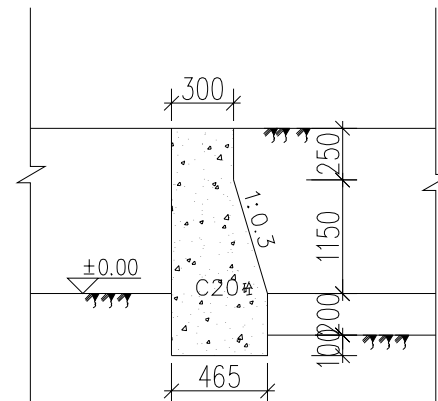
洞身断面图 (A-A) 1:25

说明:

- 1、图中尺寸单位以mm计,高程单位以m计,均为相对高程;
- 2、涵洞采用钢筋混凝土平口管,2.0m一节共3节;
- 3、砼标号:基础垫层为C20;
- 4、进出口挡墙为C20砼重力式,回填粉质粘土应分层夯实;
- 5、涵洞具体长度及挡土墙尺寸可根据路面高程、宽度现场核定后可适当调整;
- 6、涵洞防撞墩长度可根据实际情况调整,防撞墩超过沟边线 $\geq 200\text{mm}$ ;
- 7、桥面道路按原路面恢复,或采用区内典型泥结石路面;
- 8、粉质粘土回填压实系数 $\geq 0.94$ 。
- 9、图中工程量表仅供参考,具体以实际发生为准。



进出口立视图 1:25

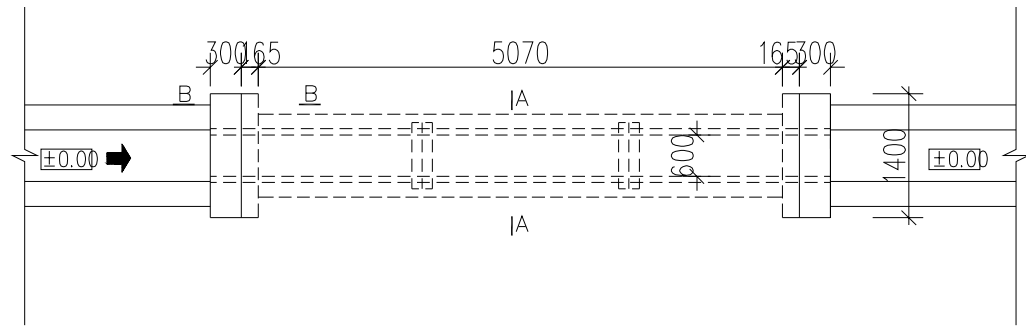


进出口挡墙断面图 (B-B) 1:25

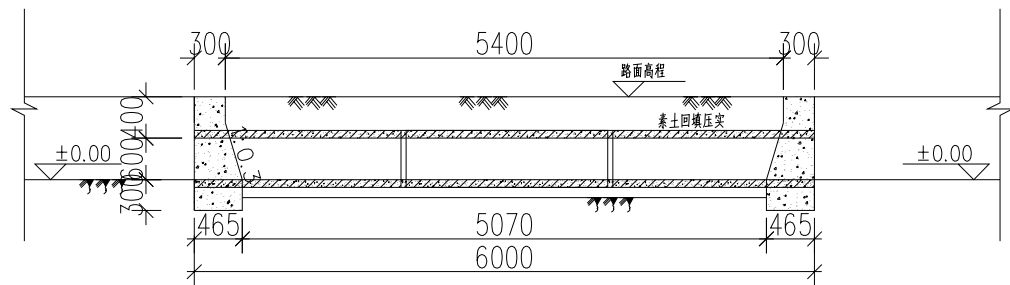
## 凤阳县水利勘察设计院

|      |            |                               |             |         |
|------|------------|-------------------------------|-------------|---------|
| 批准   | 赵时章        | 2023年凤阳县中都街道圩山村农田水利基础设施改造提升项目 | 初设          | 方案      |
| 核定   |            |                               | 土建          | 部分      |
| 审查   | 田升军        | φ1000下田涵                      |             |         |
| 校核   |            |                               |             |         |
| 设计   | 刘晓军        | 比例                            | 见图          | 日期      |
| 制图   |            | 图号                            | ZDJD-XTH-01 | 2023.12 |
| 设计证号 | A234008645 |                               |             |         |

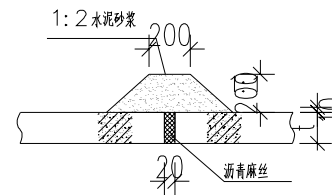
(未加盖本院出图专用章无效)



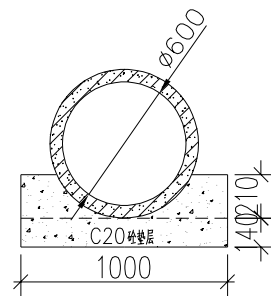
平面图 1:50



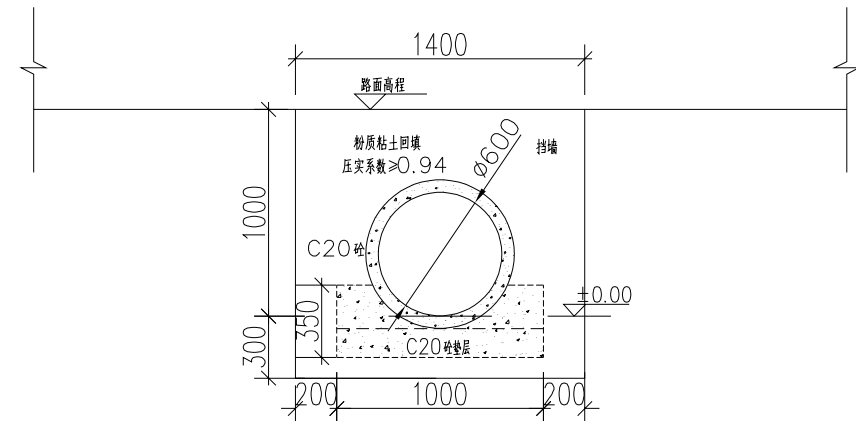
剖面图 1:50



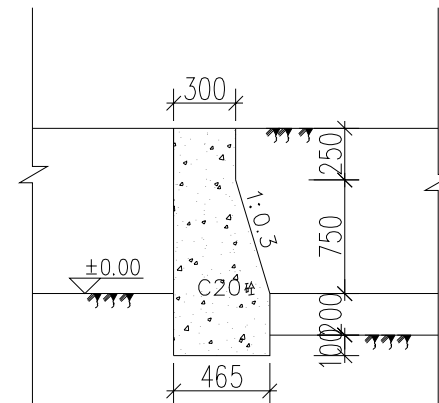
涵管接口大样 1:10



洞身断面图 (A—A) 1:25



进出口立视图 1:25



进出口挡墙断面图 (B—B) 1:25

说明:

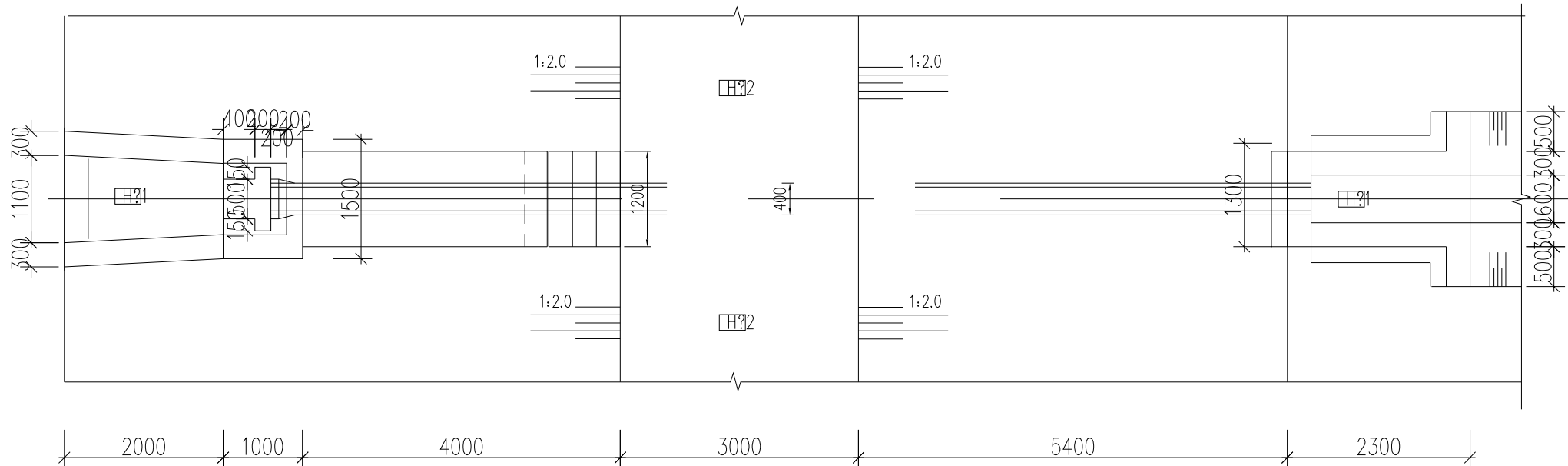
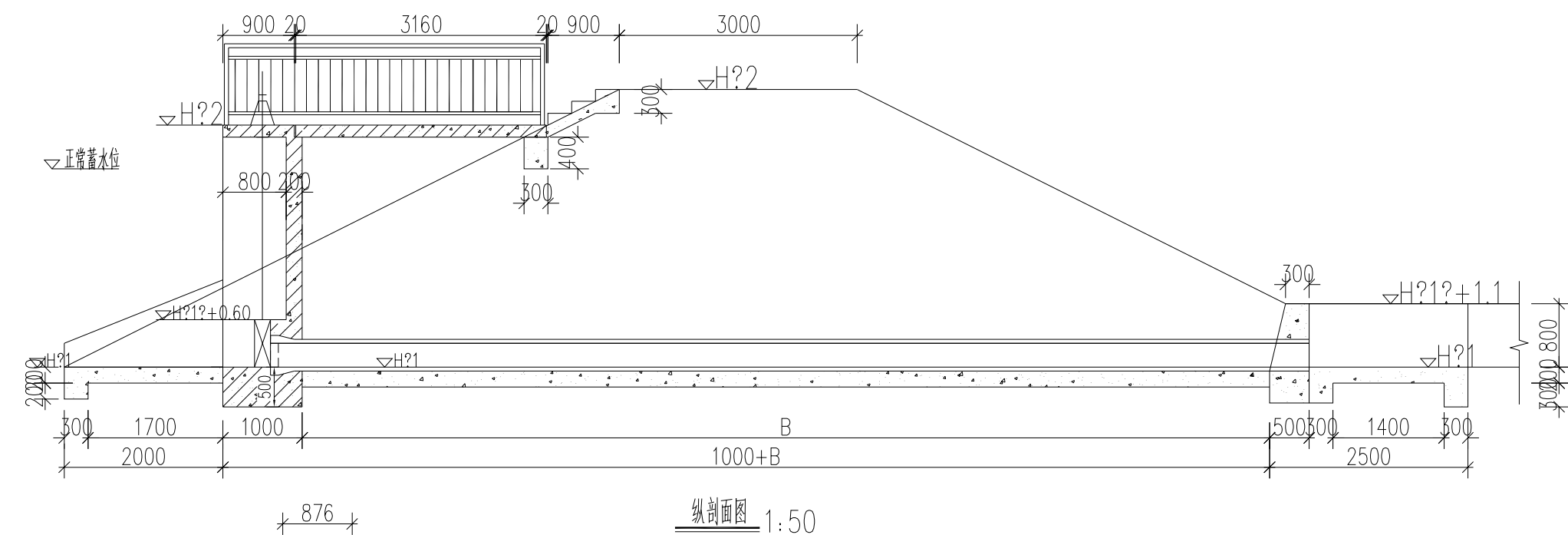
- 1、图中尺寸单位以mm计,高程单位以m计,均为相对高程;
- 2、涵洞采用钢筋混凝土平口管,2.0m一节共3节;
- 3、砼标号:基础垫层为C20;
- 4、进出口挡墙为C20砼重力式,回填粉质粘土应分层夯实;
- 5、涵洞具体长度及挡土墙尺寸可根据路面高程、宽度现场核定后可适当调整;
- 6、涵桥防撞墩长度可根据实际情况调整,防撞墩超过沟边线 $\geq 200\text{mm}$ ;
- 7、桥面道路按原路面恢复,或采用区内典型泥结石路面;
- 8、粉质粘土回填压实系数 $\geq 0.94$ 。
- 9、图中工程量表仅供参考,具体以实际发生为准。

## 凤阳县水利勘察设计院

|      |            |                               |             |         |
|------|------------|-------------------------------|-------------|---------|
| 批准   | 赵时章        | 2023年凤阳县中都街道圩山村农田水利基础设施改造提升项目 | 初设          | 方案      |
| 核定   |            |                               | 土建          | 部分      |
| 审查   | 田升军        | Φ600下田涵                       |             |         |
| 校核   |            |                               |             |         |
| 设计   | 刘晓军        | 比例                            | 见图          | 日期      |
| 制图   |            | 图号                            | ZDJD-XTH-03 | 2023.12 |
| 设计证号 | A234008645 |                               |             |         |

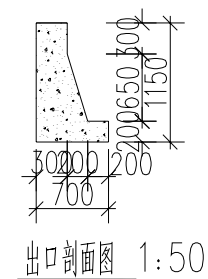
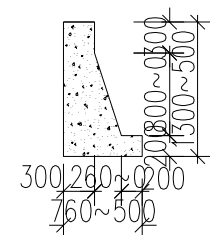
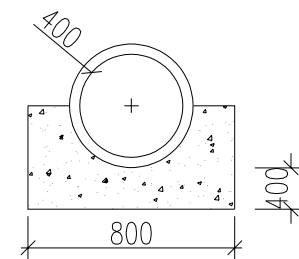
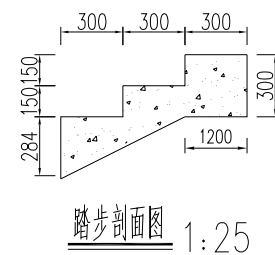
(未加盖本院出图专用章无效)





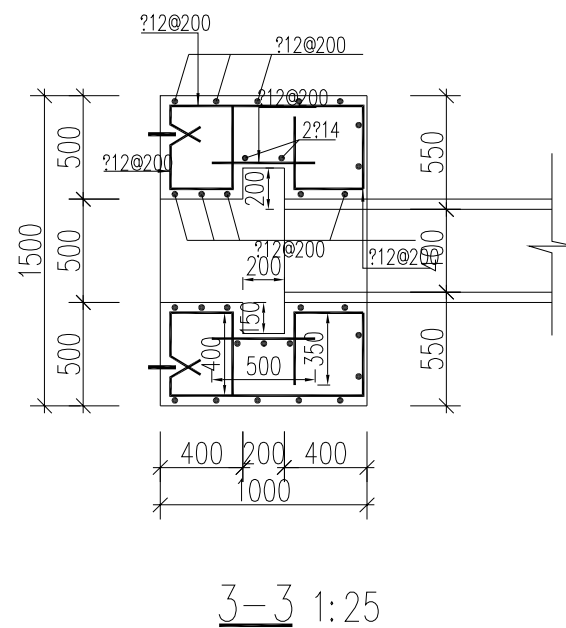
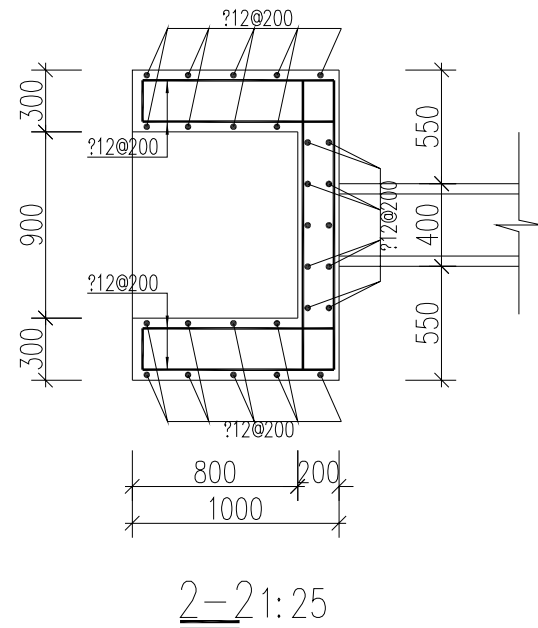
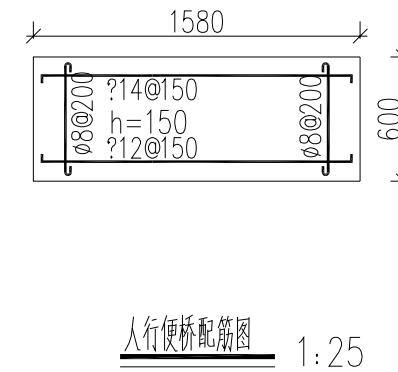
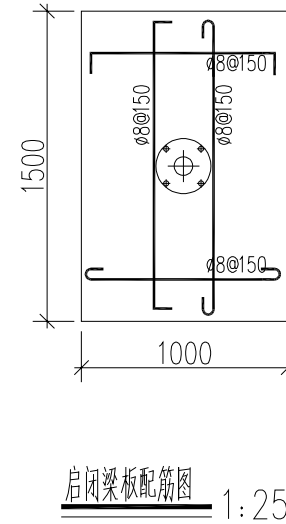
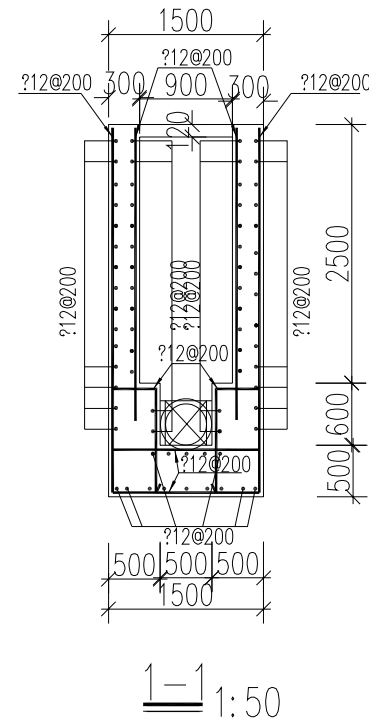
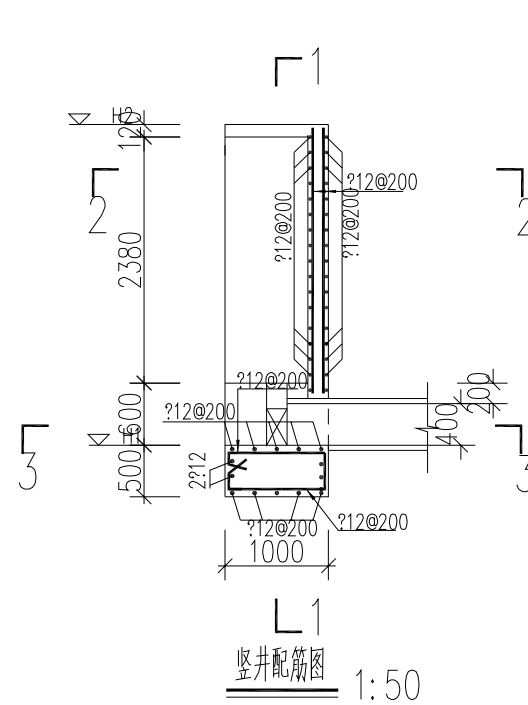
说明:

- 1、图中单位：高程为m，其他为mm；
- 2、混凝土等级：便桥、排架、牛腿、启闭平台C25，其余C20；
- 3、闸门采用铸铁闸门（0.4X0.4mm），配2T螺杆式启闭机；
- 4、人行便桥（两侧）、启闭平台（四周）设置安全防护栏（ $\phi 60\text{mm}$ 镀锌钢管制作、安装），高1100mm；
- 5、洞身采用 $\phi 400\text{mm}$ C25钢筋混凝土承插管；
- 6、建筑物土方开挖必须按照建筑物的轮廓要求进行，并留出1.5m的模板支护空间，开挖坡比不低于1:2.0，进口段长度及竖井高度根据实际地形适当调整，回填土用粘性土回填，压实度不低于0.94。



| 凤阳县水利勘察设计院 |            |                                   |               |    |         |  |  |
|------------|------------|-----------------------------------|---------------|----|---------|--|--|
| 批准         | 赵时季        | 2023年凤阳县中都街道圩山村农田水利<br>基础设施改造提升项目 | 初设 方案         |    |         |  |  |
| 核定         |            |                                   | 土建 部分         |    |         |  |  |
| 审查         |            | Φ400塘坝放水涵典型图                      |               |    |         |  |  |
| 校核         | 田升军        |                                   |               |    |         |  |  |
| 设计         |            |                                   |               |    |         |  |  |
| 制图         | 刘晓明        |                                   |               |    |         |  |  |
| 设计证号       | A234008645 | 比例                                | 见图            | 日期 | 2023.12 |  |  |
|            |            | 图号                                | ZDJD-TBFSH-01 |    |         |  |  |

(未加盖本院出图专用章无效)

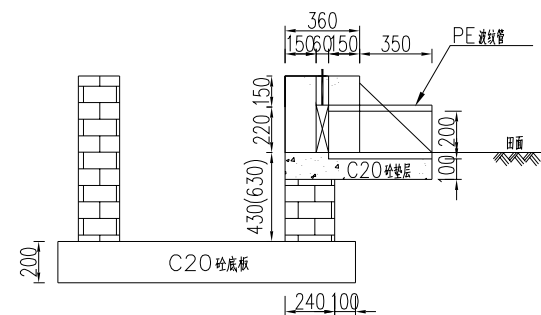


说明:

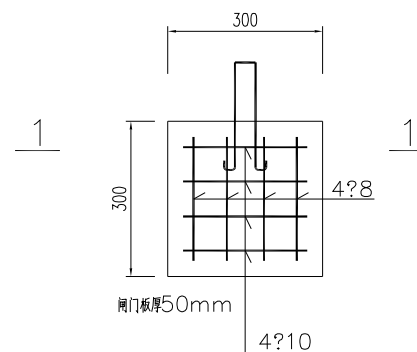
- 图中单位: 高程为m, 其他为mm;
- 钢筋保护层: 柱30mm, 梁25mm, 板20mm, 板15mm;
- φ表示HPB300级钢筋, ?表示HRB400级钢筋, HPB300级钢筋锚固长度不小于30d, HRB400级钢筋不小于35d (d为钢筋直径);
- 其他未尽事宜按国家相关规范、标准执行。

| 凤阳县水利勘察设计院 |            |  |                                   |               |    |         |  |
|------------|------------|--|-----------------------------------|---------------|----|---------|--|
| 批准         | 赵时章        |  | 2023年凤阳县中都街道圩山村农田水利<br>基础设施改造提升项目 |               |    | 初设 方案   |  |
| 核定         |            |  |                                   |               |    | 土建 部分   |  |
| 审查         | 田升军        |  | Φ400塘坝放水涵配筋图                      |               |    |         |  |
| 校核         |            |  |                                   |               |    |         |  |
| 设计         | 刘晓军        |  |                                   |               |    |         |  |
| 制图         |            |  |                                   |               |    |         |  |
| 设计证号       | A234008645 |  | 比 例                               | 见图            | 日期 | 2023.12 |  |
|            |            |  | 图 号                               | ZDJD-TBFSh-02 |    |         |  |

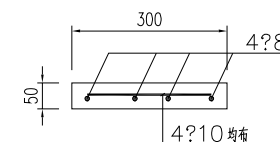
(未加盖本院出图专用章无效)



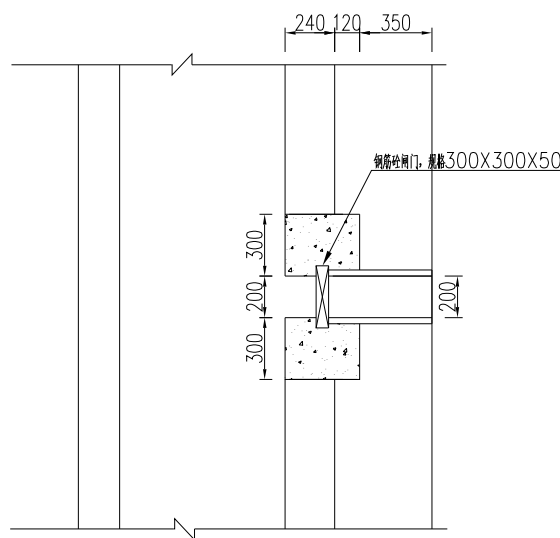
矩形渠放水口纵剖视图 1:25



闸门钢筋图 1:10



1-1 1:10



矩形渠放水口平面图 1:25

说明:

- 1、图中尺寸单位以mm计，高程单位以m计，采用相对高程；
- 2、本图为矩形渠放水口典型图；
- 3、闸门采用混凝土闸门，闸门厚度60mm；
- 4、混凝土标号：混凝土皆为C20；
- 5、素土回填压实系数不小于0.92；
- 6、放水口的底板高程及相应尺寸可根据渠道深度及田面高程做适当调整；
- 7、放水口共计××座，根据现场实际需要布置。

| 凤阳县水利勘察设计院 |            |  |                                   |             |    |         |    |
|------------|------------|--|-----------------------------------|-------------|----|---------|----|
| 批准         | 赵时李        |  | 2023年凤阳县中都街道圩山村农田水利<br>基础设施改造提升项目 |             |    | 初设      | 方案 |
| 核定         |            |  |                                   |             |    | 土建      | 部分 |
| 审查         | 田升军        |  | 渠道放水口典型设计                         |             |    |         |    |
| 校核         |            |  |                                   |             |    |         |    |
| 设计         | 刘晓明        |  |                                   |             |    |         |    |
| 制图         |            |  |                                   |             |    |         |    |
| 设计证号       | A234008645 |  | 比例                                | 见图          | 日期 | 2023.12 |    |
|            |            |  | 图号                                | ZDJD-FSK-01 |    |         |    |

(未加盖本院出图专用章无效)