

# 安徽省发展和改革委员会

---

皖发改公管函〔2020〕437号

## 安徽省发展改革委关于印发安徽省评标评审专家信息变更操作手册和安徽省评标评审专家教育培训手册的通知

各市、县公共资源交易综合管理部门：

现将《安徽省评标评审专家信息变更操作手册》和《安徽省评标评审专家教育培训手册》印发给你们，请认真贯彻执行。



抄送：国家发展改革委法规司，省有关行政监督管理部门。

# 安徽省评标评审专家信息变更操作手册

为规范专家信息变更事项办理，提高各环节工作质量和效率，根据《安徽省综合评标评审专家库管理办法》《安徽省评标评审专家入库事项办理指南》，制定本手册。

## 一、分级管理

1. 专家自我维护。专家个人信息发生变化时，应当在专家库管理系统及时变更。除需要初审部门审核的信息变更之外，其他事项均由专家本人负责维护。

2. 初审部门审核。设区的市公共资源交易综合管理部门，负责基本信息（常住地址、从事行业）、工作单位、学历、职称、职业（执业）资格、专业特长、评标评审专业（品目）等信息变更事项的审核。

申请常住地址变更的，专家应当先报告现常住地址所在初审部门，再向新常住地址所在初审部门提交变更申请。

3. 复审部门审核。省发展改革委同省有关行业监督部门，对初审部门上报的专家评标评审专业（品目）变更申请进行集中审核。

## 二、具体要求

1. 专家应当在变动工作单位、通讯方式等信息的当天，按规定更新相关信息。

2. 初审部门应当及时完成需要审核的专家信息变更申请，审核不通过的，即时告知专家本人。

### 3. 评标评审专业（品目）变更流程

（1）专家可以于每年6月在省专家库管理系统申请；

（2）初审部门应当在7月底之前将初审合格的变更申请统一提交复审部门；

（3）复审部门在8月完成集中复核，复审通过的，录入专家库管理系统；复审不通过的，及时告知专家本人。

## 三、其他事项

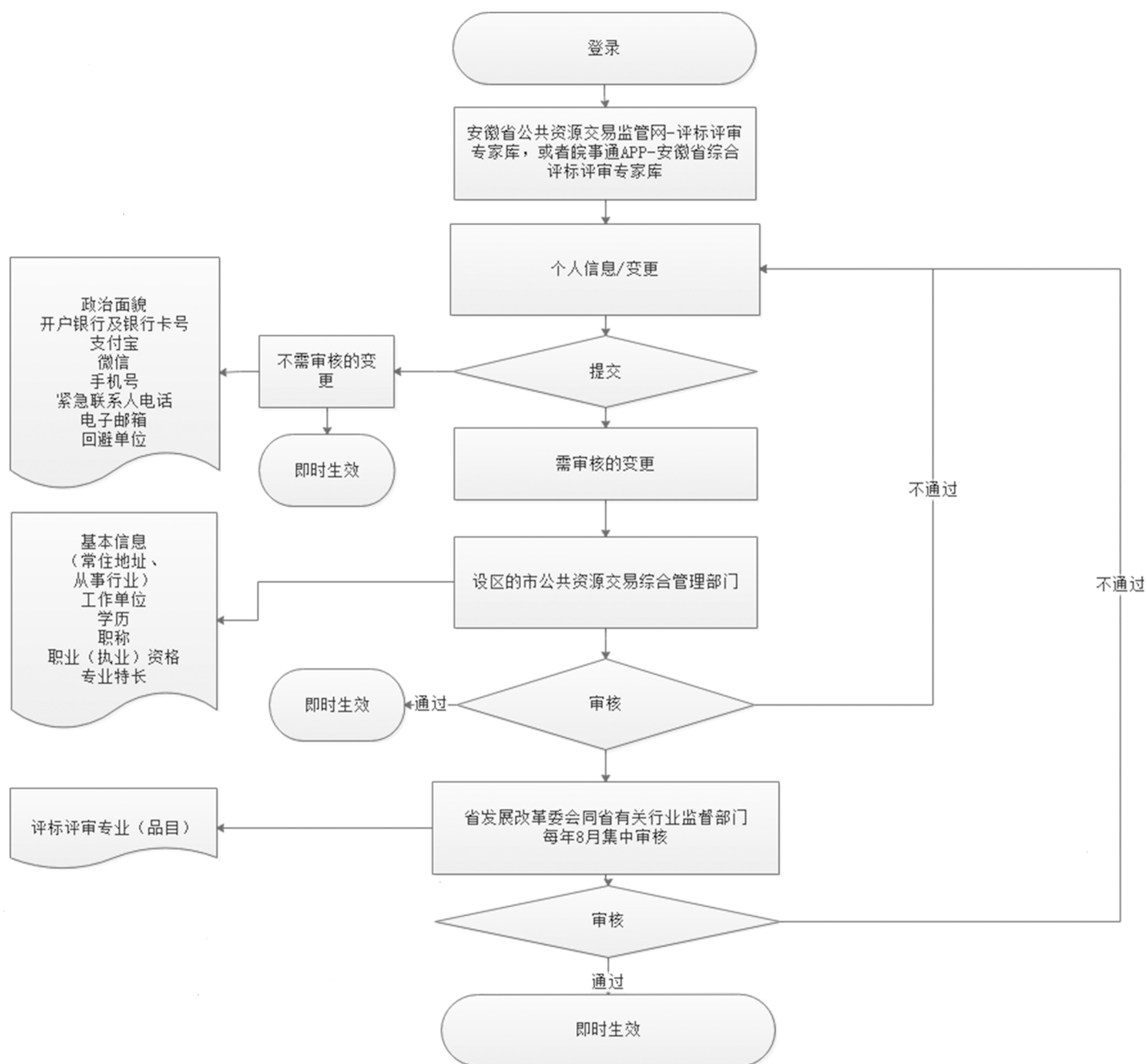
1. 信息变更审核标准，按照《安徽省评标评审专家入库事项办理指南》执行。

2. 专家本人负责维护的信息变更，如政治面貌、开户银行及银行卡号、支付宝、微信、手机号、紧急联系人电话、电子邮箱、回避单位等，变更后即时生效。

3. 初审部门可以对需要审核的事项提出具体要求。

附件：安徽省评标评审专家信息变更流程图、申请表

## 安徽省评标评审专家信息变更流程图



# 安徽省综合评标评审专家信息变更申请表

年 月 日

姓名		身份证号码	
电子邮箱		手机号码	
变更内容	<input type="checkbox"/> 工作单位变更 <input type="checkbox"/> 常住地址变更		
常住地址变更			
变更前地址		变更后地址	
工作单位变更			
原工作单位			
现工作单位 (需单位盖章)		统一社会信用 代码(必填)	

注：工作单位变更、常住地址变更，专家应当按要求填写本表并提供相关证明材料，一并扫描上传到专家库管理系统，提交至初审部门审核，审核通过后即可更新信息。

# 安徽省评标评审专家教育培训手册

为培养造就一支高素质专家队伍，高质量服务于公共资源交易项目评标评审工作，根据有关法律法规规章和《安徽省综合评标评审专家库管理办法》，制定本手册。

一、教育培训以习近平新时代中国特色社会主义思想为指导，以服从服务公共资源交易项目评标评审为出发点，以全面增强评标评审能力为重点，把政治意识、法律意识贯穿全过程，不断提高专家队伍专业化水平和履职尽责本领。

二、按照统一管理、省市联动、适度分级、共建共享的要求，建设兼容、开放、共享、规范的安徽省评标评审专家教育培训管理信息系统（以下简称管理信息系统）。

三、本手册适用于安徽省综合评标评审专家库（以下简称专家库）评标评审专家（以下简称专家）的教育培训工作。

四、教育培训内容：

- （一）党的路线、方针、政策；
- （二）宪法法律法规规章；
- （三）专家库管理制度；
- （四）行业政策法规与标准规范等；
- （五）专家行为规范、职业道德、廉洁自律等管理制度；
- （六）评标评审实务；
- （七）电子评标评审；
- （八）评标评审工作纪律；

(九) 其他相关知识。

五、教育培训采取在线教育培训、线下集中培训相结合的方式进行。

六、在正式参与评标评审活动前，新入库专家应接受各地举办的电子化评标评审工作业务培训。

七、各地每年组织培训不少于两次，并通过专家库监管终端，将教育培训计划、培训情况等每次培训结束后及时报送省发展改革委。

八、专家参加教育培训情况，应当录入管理信息系统，形成个人教育培训档案，作为专家考核、续聘的依据。

九、专家参加教育培训但考核不通过的，暂停其被抽取6个月。不按规定参加教育培训或者补考仍不通过的，清退出专家库。

十、专家教育培训不收取任何费用。